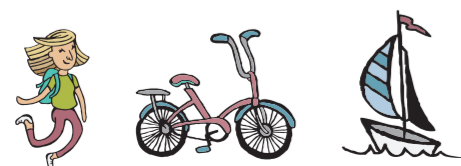




Hopp i det da vill!  
 Langøyfjorden Fyr eller på den gamle skolen på store Årøya?  
 Langsunds-fjorden, Hadda på det ikke vært spennende å overnatte på øyene, bade, fiske, spise på restaurant og bare nyte livet på øyene, gjøre. Vil du overnatte i felt kan du det, du kan vandre rundt på øyene, gjøre. Vil du overnatte i felt kan du det, du kan vandre rundt på øyene, gjøre. Vil du overnatte i felt kan du det, du kan vandre rundt på øyene, gjøre. Vil du overnatte i felt kan du det, du kan vandre rundt på øyene, gjøre.

## Øyhopping og kyststi

I PORSGRUNN OG BAMBLE



SOMMER 2022



### SKJÆRGÅRDSOPPLEVELSER

Nyt sommeren i skjærgården! Her kan du dra på øyhopping på øyene i Langesunds-fjorden, ta turen til Helgeroa eller bli med på et skjærgårdscruise langs kysten til Valle. Gå kyststien eller bli med på sightseeingturer i skjærgården rundt Brevik. Nyt god mat og kulturopplevelser i Porsgrunn og langs kysten i Bamble.  
[www.visitbamble.no/oyhopping](http://www.visitbamble.no/oyhopping)  
[www.visitporsgrunn.no/oyhopping](http://www.visitporsgrunn.no/oyhopping)

### SKJÆRGÅRDSSTUR MED DIKKON

2 timers sightseeing med MS Dikken i skjærgården rundt Brevik. Hver onsdag kl. 17.00 og lørdager kl. 11.30 i juli.  
 Booking: 35 90 55 20 eller mail:  
[info@visitgrendland.no](mailto:info@visitgrendland.no)  
[www.visitporsgrunn.no](http://www.visitporsgrunn.no)

### SPISESTEDER

Langs elvepromenaden i Porsgrunn ligger det mange spisesteder som byr på gode matopplevelser som Øya Spiseri, Michel Seylmagershus, Merci, Jonas B. Gundersen, Jimmy's Restaurant, Cafe Osebro, og mange flere.  
 Sjekk [www.porsgrunnminby.no](http://www.porsgrunnminby.no)

I Bamble finner du hyggelige spisesteder som Quality Skjærgården Hotel og Badepark, Langøya Hovedgård, Victoria Gjestgiveri, Soi5, Havparadiset, Sjøterrassen og Smak på Valle. Hjemmelaget brød og lokalmat nyter du hos Langesund Landhandleri eller kjøp med deg de nydeligste oster fra Langesund Ostmakeri.  
[www.visitbamble.no/spisesteder](http://www.visitbamble.no/spisesteder)  
[www.visitporsgrunn.no/spisesteder](http://www.visitporsgrunn.no/spisesteder)

### KONSERTER OG KULTUR

Porsgrunn og Bamble er spesielt kjent for å ha et rikt kulturliv. Wrightegaarden, Langøya Hovedgård, Rockers, Sjøterrassen, Havparadiset, Cudrios Scene, Ælvespeilet, Kafé K og Sor&Blå scene er populære scener. Det arrangeres også mange festivaler fra mai til august.

### GALLERIER

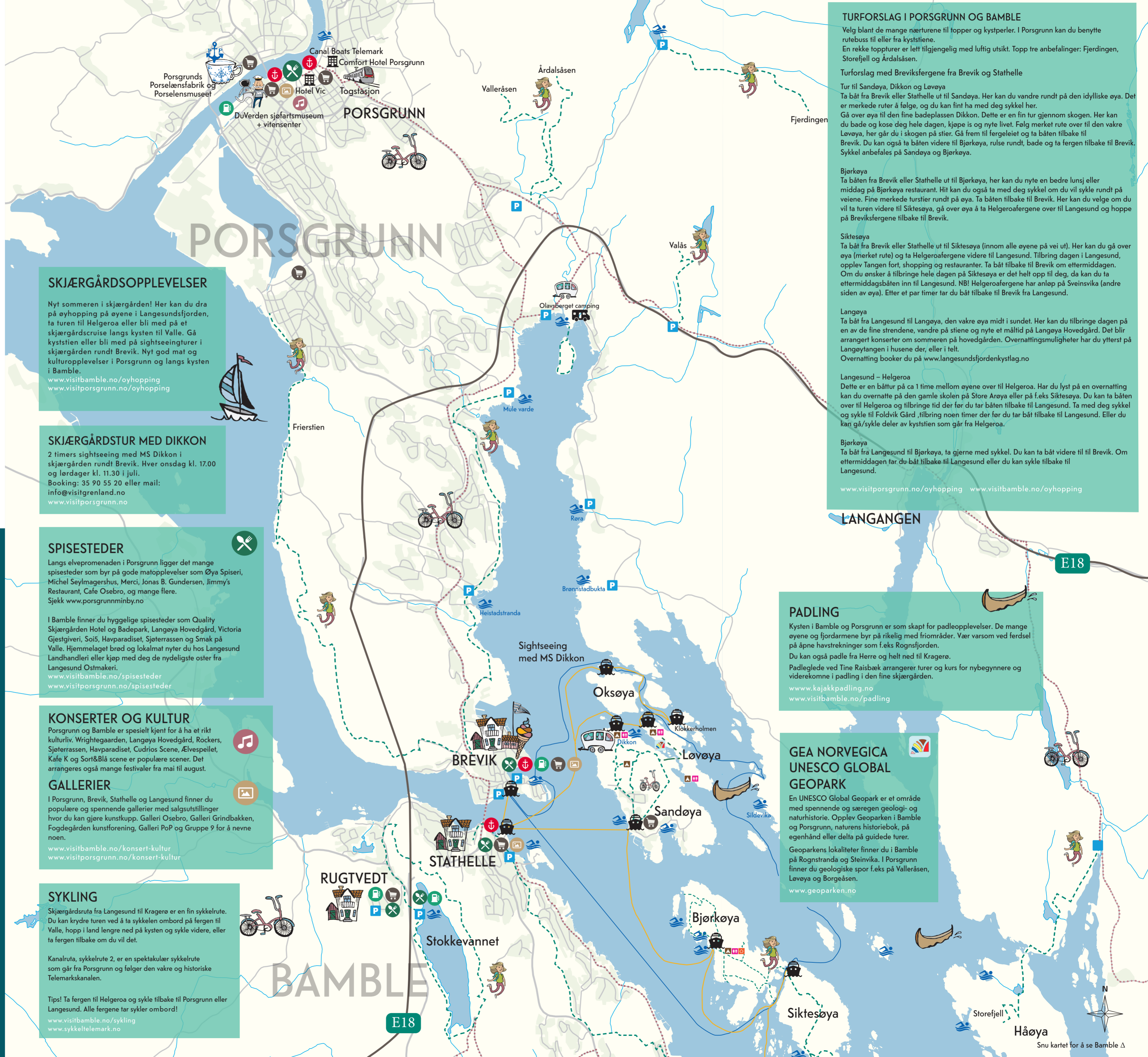
I Porsgrunn, Brevik, Stathelle og Langesund finner du populære og spennende gallerier med salgsutstillinger hvor du kan gjøre kunstkupp. Galleri Osebro, Galleri Grindbakken, Fogdegården kunstforening, Galleri PoP og Gruppe 9 for å nevne noen.  
[www.visitbamble.no/konsert-kultur](http://www.visitbamble.no/konsert-kultur)  
[www.visitporsgrunn.no/konsert-kultur](http://www.visitporsgrunn.no/konsert-kultur)

### SYKLING

Skjærgårdsruta fra Langesund til Kragerø er en fin sykkelrute. Du kan krydre turen ved å ta sykkelens ombord på fergen til Valle, hopp i land lengre ned på kysten og sykle videre, eller ta fergen tilbake om du vil det.

Kanalruta, sykkelrute 2, er en spektakulær sykkelrute som går fra Porsgrunn og følger den vakre og historiske Telemarkskanalen.

Tips! Ta fergen til Helgeroa og sykle tilbake til Porsgrunn eller Langesund. Alle fergene tar sykler ombord!  
[www.visitbamble.no/sykling](http://www.visitbamble.no/sykling)  
[www.sykkeltelemark.no](http://www.sykkeltelemark.no)



**TURFORSLAG I PORSGRUNN OG BAMBLE**  
 Velg blant de mange nærturene til topper og kystperler. I Porsgrunn kan du benytte rutebuss til eller fra kyststiene. En rekke toppturer er lett tilgjengelig med luftig utsikt. Topp tre anbefalinger: Fjerdingen, Storefjell og Årdalsåsen.  
**Turforslag med Breviksfergene fra Brevik og Stathelle**  
**Tur til Sandøya, Dikken og Løvøya**  
 Ta båt fra Brevik eller Stathelle ut til Sandøya. Her kan du vandre rundt på den idylliske øya. Det er merkede ruter å følge, og du kan fint ha med deg sykkel her. Gå over øya til den fine badeplassen Dikken. Dette er en fin tur gjennom skogen. Her kan du bade og kose deg hele dagen, kjøpe is og nyte livet. Følg merket rute over til den vakre Løvøya, her går du i skogen på stier. Gå frem til fergeleiet og ta båten tilbake til Brevik. Du kan også ta båten videre til Bjørkøya, rulse rundt, bade og ta fergen tilbake til Brevik. Sykkel anbefales på Sandøya og Bjørkøya.  
**Bjørkøya**  
 Ta båten fra Brevik eller Stathelle ut til Bjørkøya, her kan du nyte en bedre lunsj eller middag på Bjørkøya restaurant. Hit kan du også ta med deg sykkel om du vil sykle rundt på veiene. Fine merkede turstier rundt på øya. Ta båten tilbake til Brevik. Her kan du velge om du vil ta turen videre til Siktesøya, gå over øya å ta Helgeroafergene over til Langesund og hoppe på Breviksfergene tilbake til Brevik.  
**Siktesøya**  
 Ta båt fra Brevik eller Stathelle ut til Siktesøya (innom alle øyene på vei ut). Her kan du gå over øya (merket rute) og ta Helgeroafergene videre til Langesund. Tilbring dagen i Langesund, opplev Tangen fort, shopping og restauranter. Ta båt tilbake til Brevik om ettermiddagen. Om du ønsker å tilbringe hele dagen på Siktesøya er det helt opp til deg, da kan du ta ettermiddagsbåten inn til Langesund. NB! Helgeroafergene har anløp på Sveinsvika (andre siden av øya). Etter et par timer tar du båt tilbake til Brevik fra Langesund.  
**Langøya**  
 Ta båt fra Langesund til Langøya, den vakre øya midt i sundet. Her kan du tilbringe dagen på en av de fine strendene, vandre på stiene og nyte et måltid på Langøya Hovedgård. Det blir arrangert konserter om sommeren på hovedgården. Overnatningsmuligheter har du ytterst på Langøyfjorden i husene der, eller i telt. Overnatting booker du på [www.langesundsfordenkystlag.no](http://www.langesundsfordenkystlag.no)  
**Langesund – Helgeroa**  
 Dette er en båtut på ca 1 time mellom øyene over til Helgeroa. Har du lyst på en overnatting kan du overnatte på den gamle skolen på Store Årøya eller på f.eks Siktesøya. Du kan ta båten over til Helgeroa og tilbringe tid der før du tar båten tilbake til Langesund. Ta med deg sykkel og sykle til Foldvik Gård, tilbring noen timer der før du tar båt tilbake til Langesund. Eller du kan gå/sykle deler av kyststien som går fra Helgeroa.  
**Bjørkøya**  
 Ta båt fra Langesund til Bjørkøya, ta gjerne med sykkel. Du kan ta båt videre til til Brevik. Om ettermiddagen tar du båt tilbake til Langesund eller du kan sykle tilbake til Langesund.  
[www.visitporsgrunn.no/oyhopping](http://www.visitporsgrunn.no/oyhopping) [www.visitbamble.no/oyhopping](http://www.visitbamble.no/oyhopping)

### PADLING

Kysten i Bamble og Porsgrunn er som skapt for padleopplevelser. De mange øyene og fjordarmene byr på rikelig med friområder. Vær varsom ved ferdsel på åpne havstrekninger som f.eks Rognsfjorden. Du kan også padle fra Herre og helt ned til Kragerø. Padleglede ved Tine Raisbakk arrangerer turer og kurs for nybegynnere og viderekomne i padling i den fine skjærgården.  
[www.kajakpadling.no](http://www.kajakpadling.no)  
[www.visitbamble.no/padling](http://www.visitbamble.no/padling)

### GEA NORVEGICA UNESCO GLOBAL GEOPARK

En UNESCO Global Geopark er et område med spennende og særegen geologi- og naturhistorie. Opplev Geoparken i Bamble og Porsgrunn, naturens historiebok, på egenhånd eller delta på guidede turer. Geoparkens lokaliteter finner du i Bamble på Rognstranda og Steinvika. I Porsgrunn finner du geologiske spor f.eks på Valleråsen, Løvøya og Borgeåsen.  
[www.geoparken.no](http://www.geoparken.no)

# RUTEPLAN ØYHOPPING 2022

Breviksfergene f.o.m. 24.06.22 t.o.m. 14.08.22

Helgeroafergene f.o.m 24.06.22 t.o.m. 14.08.22

Avgang fra:	Løvøy - Breviksfergene					Skjæløy II - Helgeroafergene			
	D	D	D	D	D	D	D	X7	D
Brevik	09:45	12:35	14:50	16:20	17:10				
Stathelle Brygge	09:50		14:55		17:15				
Dikken	10:05	12:50		16:35					
Sandøya	10:15		15:05		17:25				
Løvøya		12:50		16:35					
Okseøya		13:10		16:45					
Bjørkøya	10:30		15:15		17:40				
Siktesøya	10:40				17:50				
Avgang Helgeroa						10:00	12:30	15:15*	17:30
Fråmbrygga (Stokkøya)						10:10	12:40	15:25*	17:40
Lindtein (Store Arøya)						10:15	12:45	15:30*	17:45
Fiskebrygga (Lille Arøya)						10:25	12:55	15:40*	17:55
Svensvika (Siktesøya sør)						10:30	13:00	15:45*	18:00
Langøya						10:45	13:15	16:00*	18:15
Ankomst Langesund (Smietangen)	11:00		15:35		18:15	10:50	13:20	16:05*	18:20

Avgang fra:	Løvøy - Breviksfergene				Skjæløy II - Helgeroafergene				
Langesund (Smietangen)	11:15		15:35		18:30	11:15	14:00	16:15*	18:35
Langøya						11:20	14:05	16:20*	18:40
Badeparken						11:25	14:10	16:25*	18:45
Bjørkøya	11:35				18:50				
Siktesøya	11:45		15:45		19:00				
Svensvika (Siktesøya)						11:35	14:20	16:35*	18:55
Fiskebrygga (Lille Arøya)						11:40	14:25	16:40*	19:05
Lindtein (Store Arøya)						11:50	14:35	16:50*	19:10
Fråmbrygga (Stokkøya)						11:55	14:40	16:55*	19:15
Ankomst Helgeroa						12:05	14:50	17:05*	19:25
Okseøya									
Klokkerholmen									
Løvøya									
Sandøya	12:05				19:20				
Dikken									
Stathelle Brygge	12:15		16:00		19:30				
Ankomst Brevik	12:20	13:25	16:10	17:00	19:35				

## Breviksfergene (Løvøy)

NB! Symboler som gjelder alle ruter:

- D = Daglig
- X = Gjentatt
- 1 = Mandag
- 4 = Torsdag
- NB = Gi beskjed ved påstigning/ved retur ring mob. 974 22 296

## Helgeroafergene:

NB: Avganger merket \* gjelder IKKE søndager. Alle tider er cirka-tider, avvik på 5-10 minutter i forhold til oppsatt ruteavgang kan forekomme på dager med særlig stor trafikk. Møt opp i god tid.  
Turene med Skjæløy II må forhåndsbestilles: [www.helgeroafergene.no](http://www.helgeroafergene.no)

## TEGNFORKLARING

- Marina/Bensinstasjon
- Gjestehavn
- Matbutikk/shopping
- Galleri
- Musikk og konserter
- Spisested/pub
- Overnatting/hotell
- Bobilparkering
- Parkering
- Badeplass
- Vandreruter
- Sykkelruter
- Fergerate Langesund
- Fergerate Helgeroa
- Fergerate Brevik
- Fergerate Langøya
- Campingplass
- Fortidsminner
- Havner
- Teltsteder
- Toalett

## TAXIBÅTER

VALLE: 40 60 40 00  
STOKKØYA: 47 27 57 02

## Transport langs kyststien i Bamble

Går du kyststien fra Langesund og sørover til Valle kan du forhåndsbestille taxi med fastpris til returen med Bamble Taxi. Har du tatt Skjærgårdscruiset samme dag får du 20% avslag.

### Kystbuss fra Langesund til Valle og Feset

Det er daglige avganger fra Langesund og nedover langs kysten til Valle man - søn kl. 11.00 og kl 16.00 i hele juli. Du kan ta bussen, gå deler av kyststien, bade, spise mat og kose deg hele dagen før du tar bussen tilbake om ettermiddagen. Etter Valle kjører bussen rundt Feset og ut til Langrønningen og "gamle" E-18 tilbake til Langesund.

### Konserttaxi - kysten

Skal du på konsert på Sjøterrassen, Havparadisets, Trosby eller på Valle kan du bestille taxi/maxitaxi tilbake til fastpris til Langesund. Har du tatt Skjærgårdscruiset samme dag får du 20% avslag.

### Konserttaxi - Porsgrunn og Skien sentrum

Skal du på konsert i Langesund får du fastpris hos Bamble taxi/Maxitaxi til Porsgrunn og Skien sentrum.

Taxi /Maxitaxi må forhåndsbestilles hos Bamble Taxi på tlf 35 96 02 20 Alle priser og avgangstider finner du på [www.visitbamble.no/transport](http://www.visitbamble.no/transport)

Bruk billetten til Skjærgårdscruiset og få 20% rabatt på retur med Bamble Taxi 35 96 02 20

## FERGERUTE LANGESUND-LANGØYA

Gjelder fra 24. juni t.o.m 14. august.

Avgang	Ferge
Langøya	10:45 Skjæløy II
Langesund	11:15 Skjæløy II
Langøya	13:15 Skjæløy II
Langesund	14:00 Skjæløy II
Langøya	14:55 Rognfjell
Langøya	16:00* Skjæløy II
Langesund	16:15* Skjæløy II
Langøya	18:15 Skjæløy II
Langesund	18:30 Skjæløy II

NB: Avganger merket \* gjelder IKKE søndager. Turer som er merket med Skjæløy II går alle dager med unntak av to avganger på søndager (16:00\* og 16:15\*). Turer som er merket Rognfjell kjørers onsdag, fredag og søndag i hele juli.  
Forhåndsbestilles: [www.helgeroafergene.no](http://www.helgeroafergene.no)  
Langøya Hovedgård kjører i restaurantens åpningstider eller kan bookes pr tlf: 483 86 098

## Turforslag Kyststien i Bamble og Skjærgårdscruise

**Skjærgårdscruise med og uten sykkel**  
Ta båt fra Langesund til Valle. Nydelig båttur med anløp til Åby, Hafsum, Trosby, Sjøterrassen og Valle. Her kan du velge om du vil gå av på de ulike havnene eller bli med hele runden med båten tilbake til Langesund. Du kan ta med deg sykkel ombord på båten å sykle tilbake til Langesund eller etappevis ned mot Valle. **Tips!** Båt til Åby, sykkel tur til Havparadisets eller Sjøterrassen. Nyt et bedre måltid og sykle videre til Valle og retur med båten kl 17:15. Du kan også sykle hele traseen fra Langesund til Valle og retur med båt, eller du tar båt til Valle og sykler tilbake til Langesund.

**Langesund - Trosby kl. 11:15**  
Ta båten til Trosby, så går du kyststien til Sjøterrassen eller Havparadisets med en tur innom Bamble Golfklubb. På Sjøterrassen og Havparadisets kan du bade og spise en bedre middag før du tar båten tilbake til Langesund kl. 16:15 eller 16:25. Vil du tilbringe dagen hos Bamble Golfklubb, som ligger ca 3 km sør for Trosby, kan du ta retur med båten kl. 16:35.

**Langesund - Hafsum kl. 11:15**  
Ta båten til Havparadisets, spis lunsj og kos deg. Gå deretter ut til Trosby, følg kyststien opp til Vardås før du returnerer og tar båten tilbake til Langesund kl 16:35. Du kan også velge om du vil overnatte på Havparadisets, gå kyststien til Valle dagen etter og båten tilbake til Langesund. Det er overnatting på Sjøterrassen. Avgang Valle kl. 13:40 og 17:15.

**Langesund - Sjøterrassen kl. 11:15**  
Ta båt fra Langesund og gå av på Sjøterrassen. Her kan du spise lunsj og bade før du går kyststien videre til Valle over Trolldalen. Båt tilbake fra Valle om ettermiddagen kl. 17:20, evtnt bestill retur med Bamble Taxi om du vil bruke lenger tid på turen.

**Langesund - Valle kl. 11:15**  
Ta båten til Valle, følg kyststien tilbake til Sjøterrassen over Trolldalen, så avslutter du turen med god mat på Sjøterrassen restaurant og båt tilbake til Langesund kl. 16:25. Er det konsert den dagen på Sjøterrassen, kan du nyte konserten og bestille retur med Bamble Taxi. Ønsker du ettermiddagstur kan du ta båten kl. 15:00 og nyte en bedre middag hos Smak på Valle og bestille taxi med Bamble Taxi i retur. Du kan selvfølgelig ta båten direkte til Valle, spise lunsj, shoppe litt, bade og ta retur med båten kl. 17:15

**Kyststien fra Langesund til Rognstranda**  
Dette er en av de fineste traseene på kyststien, ca 8 km med fine stier og spektakulær utsikt på Rognsåsen. Mange går tur - retur, men du kan også bestille transport med Bamble Taxi tilbake. Denne delen av kyststien kan kombineres med mat- og kulturopplevelser i Langesund.

**Kyststien Rognstranda - Åby**  
Dette er en etappe på 8,9 km. Du går i lett terreng, bratte bakker et par ganger, fine turtstier og i Vinjestranda må du ta en liten avstikker til et flott utsiktspunkt. Når du ankommer Åby kan du ta båten tilbake til Langesund kl 15:30 eller bestille retur med Bamble Taxi. Er du av de spreke kan du gå videre til Trosby, ca 15,2 km. Avgang med båt til Langesund kl. 16:35.

**Skjærgårdscruise rundt kl. 11:15 og 15:00**  
Ønsker du kun en tur på vannet er våre rundturer fra Langesund til Valle veldig populære. Her kan du nyte nydelig skjærgård, lese deg opp på de ulike stedene du passerer, og se kysten av Bamble.  
Havparadisets og Sjøterrassen har konserter og arrangementer gjennom hele sommeren. Følg med på "hva skjer" kalenderen på [www.visitbamble.no](http://www.visitbamble.no)

## Skjærgårdscruise fra Langesund til Valle

Onsdag, fredag og søndag i perioden 01.-31. juli.  
Avgang fra Smietangen i Langesund. Oppmøte 10 min. før avgang.  
MÅ bookes på forhånd: [www.helgeroafergene.no](http://www.helgeroafergene.no)

Avgang Langesund (Smietangen)	11:15	Avgang Langesund (Smietangen)	15:00
Åby	11:55	Åby	15:40
Havparadisets *	12:40	Havparadisets*	16:15
Sjøterrassen	12:50	Sjøterrassen	16:25
Trosby	13:00	Trosby	16:35
Valle	13:40	Valle	17:15
Ankomst Langesund	14:50	Ankomst Langesund	18:30

\* Ferga legger til ved bryggeplass  
NB! Ved for mye vind kan ruta bli innstilt på kort varsel. Alle tider er cirka-tider, avvik på 5-10 minutter i forhold til oppsatt ruteavgang kan forekomme på dager med særlig stor trafikk. Møt opp i god tid. MÅ bookes på forhånd: [www.helgeroafergene.no](http://www.helgeroafergene.no)

## Fergerute Langesund - Jomfruland - Portør - Stabbestad - Kragerø

Tirsdag til lørdag 24.6 - 13.8

Forhåndsbooking: [www.fjordbat.no](http://www.fjordbat.no)

Fra Kragerø	09:50	16:30	Fra Langesund (Dampskipsbrygga)	11:35	18:15
Stabbestad	10:00	16:44	Jomfruland, Tårnbrygga	12:15	18:55
Portør	A	A	Jomfruland , Aasvik	A	A
Jomfruland , Aasvik	A	A	Portør	A	A
Jomfruland, Tårnbrygga	10:55	17:38	Stabbestad	13:00	19:45
Langesund (Dampskipsbrygga)	11:33	18:15	Kragerø	13:15	19:55

For mer informasjon, priser og booking:

[www.fjordbat.no](http://www.fjordbat.no)

## Skjærgårdsbussen

1. juli - 31. juli  
Mandag - søndag kl. 11.00 og 16.00  
Langesund - Valle - Feset - Langrønningen  
Langesund

Bli med Skjærgårdsbussen fra Langesund ned langs kysten av Bamble. Gå deler av kyststien, besøk fine badeplasser, spis på noen av restaurantene eller gå på konsert

Avgang Langesund	11:00	Avgang Langesund	16:00
Avgang Badeparken	11:03	Avgang Langrønningen	16:25
Avgang Stathelle	11:10	Avgang Feset	16:30
Avgang Rognstranda	11:20	Avgang Valle	16:45
Avgang Ivarsand	11:35	Avgang Sjøterrassen	16:55
Avgang Brevikstrand	11:45	Avgang Trosby	17:05
Avgang Trosby	11:55	Avgang Kjønnøya/Havparadisets	17:20
Avgang Kjønnøya /Havparadisets	12:00	Avgang Brevikstrand	17:35
Avgang Sjøterrassen	12:15	Avgang Ivarsand	17:40
Avgang Valle	12:25	Avgang Rognstranda	17:55
Avgang Feset	12:45	Avgang Stathelle	18:05
Avgang Langrønningen	12:50	Avgang Langesund	18:15

For mer informasjon og priser: [www.visitbamble.no](http://www.visitbamble.no)