

Referat fra prosjektgruppemøte i ungdomsskolestrukturprosjektet

Mandag 15. juni kl 09-12

Møterom: Formannskapssalen

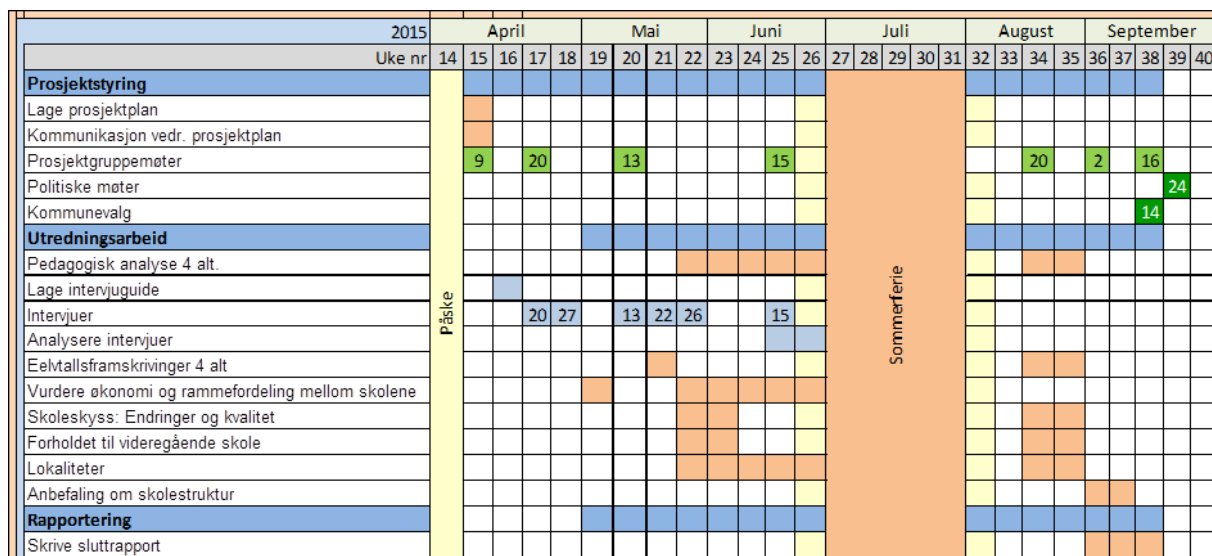
Deltakere	Til stede	Ikke til stede
Dag Langfjæran , KS konsulent / PL	X	
Chriss Madsen , KS konsulent / PL		X
Bente Tangen , rektor ved Herre skole	X	
Trond Gausnes , rektor ved Grasmyr ungdomsskole	X (siste del av møtet)	
Inger-Lise Sikkeland , hovedtillitsvalgt i Utdanningsforbundet	X	
Lehne-Kristin Rykkelid , politisk representant fra Høyre	X	
Hallgeir Kjeldal , politisk representant fra Arbeiderpartiet	X	
Hermod Håtveit , rektor ved Bamble videregående skole		X
Vegard Ervik , representant fra Ungdomsrådet		X
Hannah Nymann Berg , representant fra Ungdomsrådet		X

Sakliste:

- 28/15. Godkjenning av referat fra forrige møte, den 13. mai 2015
- 29/15. Elevtalls- og klassetallsanalyse
- 30/15. Hovedpoenger fra KOSTRA-analysen
- 31/15. Framdriften i prosjektet
- 32/15. Eventuelt

Sak nr	Saksbetegnelse, innhold, konklusjon, vedtak	Ansvar	Frist
Sak 28/15	Godkjenning av referatet fra forrige møte, den 13. mai 2015 Første versjon av referatet inneholdt feil tidspunkt for Prosjektgruppemøtet 15. juni. Korrigert referat ble derfor sendt ut. a) Korrigert referat ble godkjent		
Sak 29/15	Elevtalls- og klassetallsanalyse PL gjennomgikk framskrivning av elevtall og hvilke klassetallskonsekvenser dette får for hver ungdomsskole i hvert av de fire strukturalternativene som KS-Konsulent har utarbeidet. PG stilte spørsmål og drøftet kort enkelte momenter. Deler av det som ble presentert vil bli brukt i sluttrapporten i prosjektet. PL foreslo å sende noen konkrete spørsmål til referansegruppen for skoleledere, og PG sluttet seg til dette. b) Elevtalls- og klassetallsanalysen ble tatt til orientering c) PL sender noen konkrete spørsmål til referansegruppen for skoleledere		

Sak nr	Saksbetegnelse, innhold, konklusjon, vedtak	Ansvar	Frist
Sak 30/15	<p>Hovedpoenger fra KOSTRA-analysen KOSTRA-analysen ble gjennomgått. PG stilte spørsmål og drøftet kort enkelte momenter. Deler av det som ble presentert vil bli brukt i sluttrapporten i prosjektet.</p> <p>a) KOSTRA-analysen tatt til orientering</p>		
Sak 31/15	<p>Framdriften i prosjektet PL redegjorde for framdriften. Utredningsarbeidet vil videreføres i juli. Prosjektet er i rute i forhold til framdriftsplanen.</p> <p>Ressursgruppen for skoleledere vil bli tilsendt noen konkrete spørsmål nå i juni, slik at de kan svare på disse innen 19. august. Det er pr. dato ikke grunnlag for å stille spørsmål om noe konkret til noen av de andre ressursgruppene. Etter PG-møtet 20. august regner vi med at det er grunnlag for å stille slike spørsmål-</p> <p>Rektorene i PG redegjorde for rutineene for valg av FAU ved skolene, og konkluderte med at nye FAU ikke vil være valgt før i starten av oktober. Det vil derfor ikke være praktisk mulig for PG å stille underveisspørsmål til FAU som referansegrupper i dette prosjektet.</p> <p>Plasstillitsvalgte for neste skoleår skal være valgt pr. 1. mai på hver skole. Ressursgruppe for tillitsvalgte fra skolene vil følgelig kunne være tilgjengelig umiddelbart etter skolestart dersom PG kommer til at det er hensiktsmessig å be denne referansegruppen om svar på enkelte spørsmål i august og/eller september.</p> <p>a) Formelt vedtak ble ikke fattet.</p> <p>Gantt-diagrammet nedenfor gjengir planlagt framdrift i prosjektet:</p>		



Sak 32/15	Eventuelt Ingen saker til eventuelt		
-----------	--	--	--