



Bamble  
kommune

# Bamble kommune



# Nøkkeltall Bamble kommune

Innbyggere: 14.140

Areal: 304 km<sup>2</sup>

Kystlinje: 72 km

Tettsteder: Stathelle, Langesund og Herre

Viktigste næringer:

Petrokjemisk industri, mekanisk og offshore industri, fiskeri, turisme og handel

Nabokommuner:

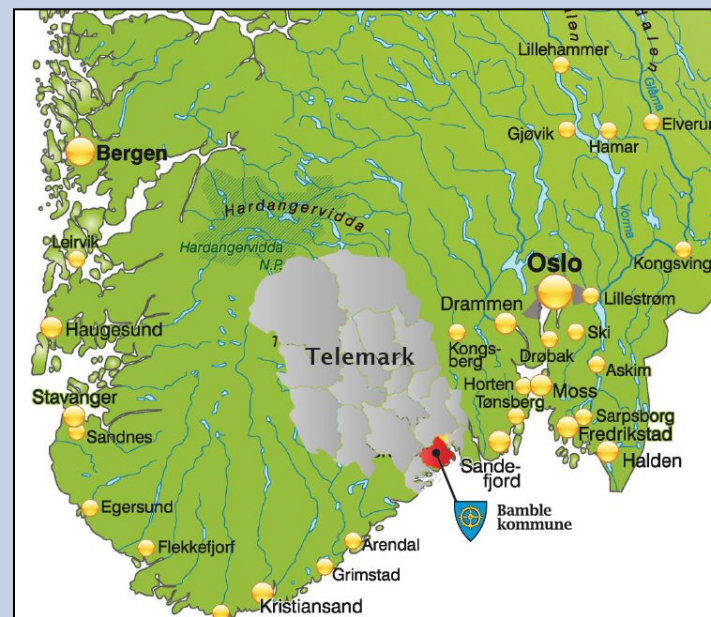
Porsgrunn, Skien, Kragerø, Drangedal og Larvik

Strategisk beliggenhet:

2 timer m/bil til Oslo

2,5 timer m/bil til Kristiansand

50 minutter til Sandefjord lufthavn, Torp



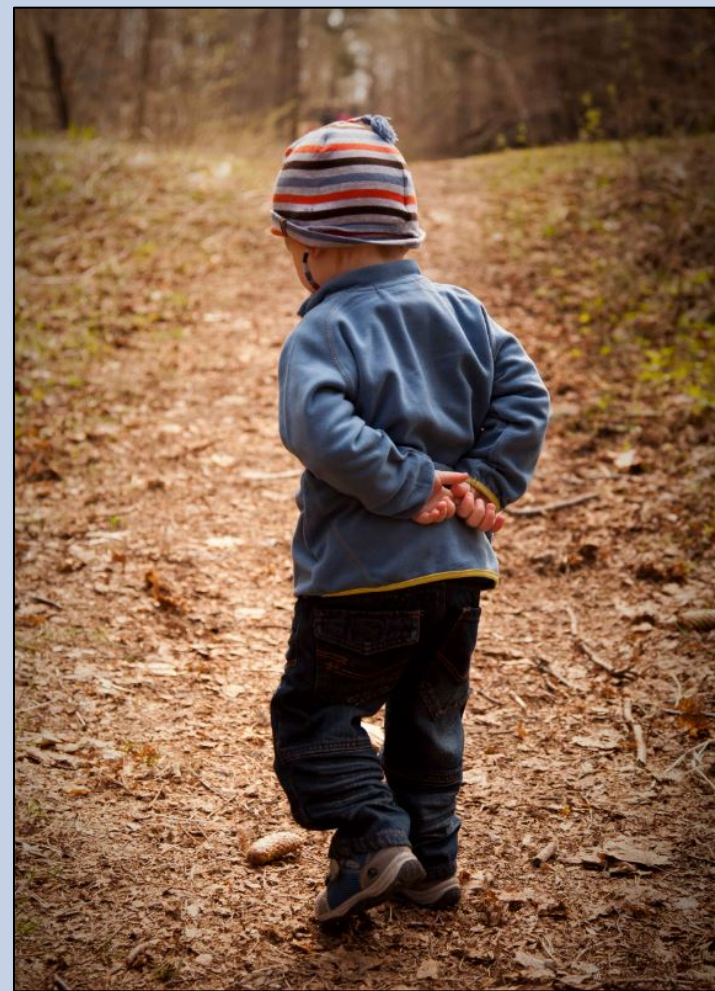
# Hva kjennetegner kommunen?

- Variert arbeidsliv
- Sentral beliggenhet ved sjøen
- Kort vei til større byer
- Full barnehagedekning
- Grunn- og videregående skoler
- Aktivt kultur,- idretts,- og foreningsliv
- Musikk og festivalarrangementer
- Badestrender, småbåthavner og bryggeplasser
- Lang kyststi og utallige ferskvann
- Kort vei til flyplass, Sverige og Danmark
- 2500 hytter
- E-18 til 4-felts motorvei
- Tilrettelegging av næringsarealer

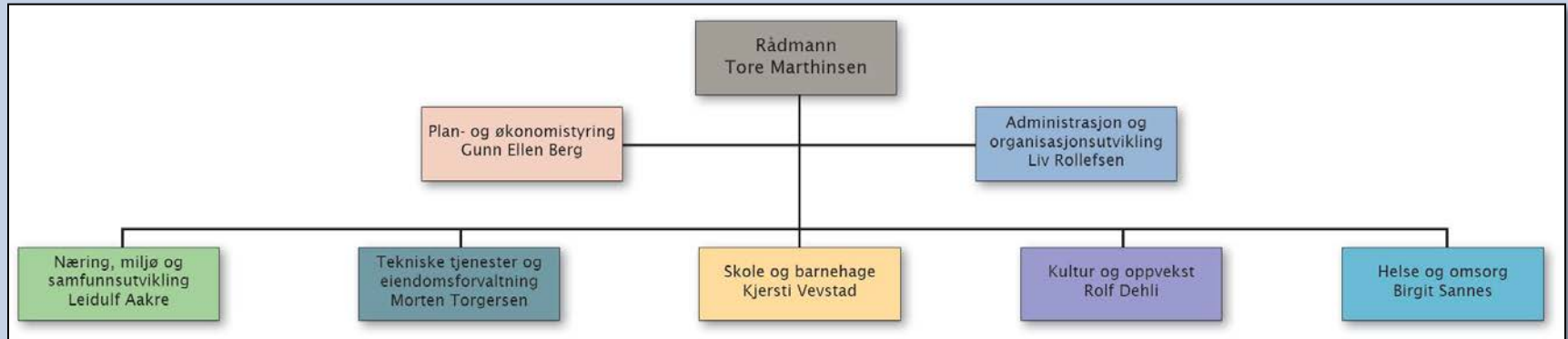


# Kommunens utfordringer

- Lav befolkningsvekst
- Demografisk endring som medfører endring i tjenestetilbudet
- Befolkningsvekst via innvandring
- Etablering av nye arbeidsplasser



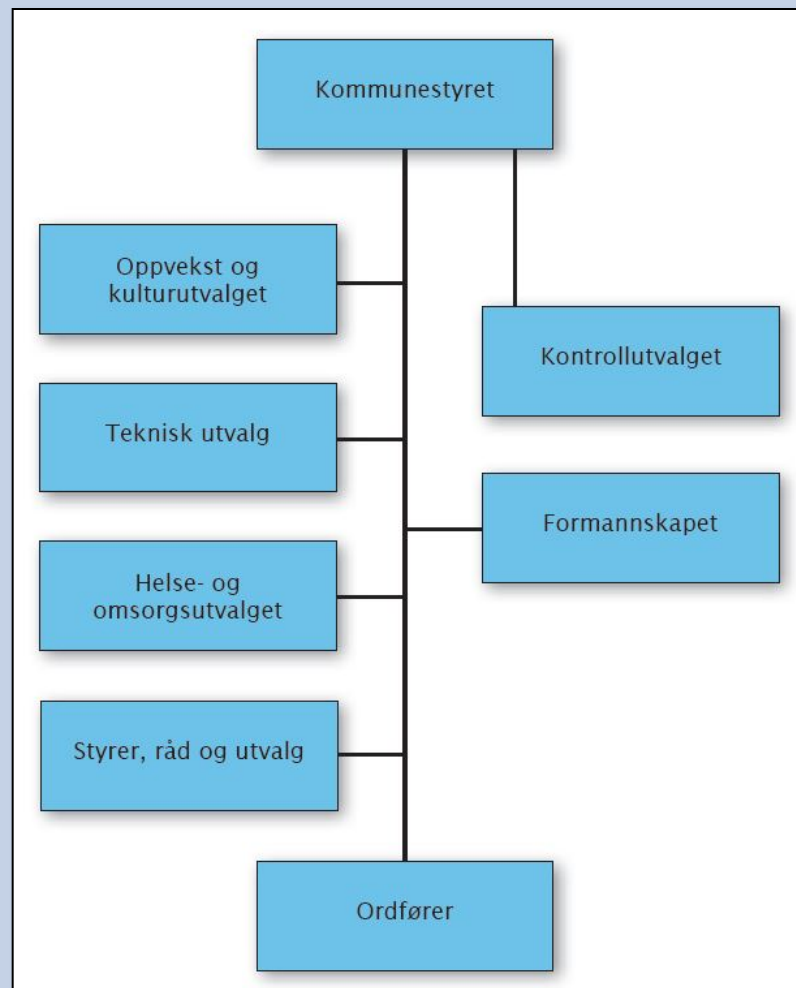
# Administrativ organisering



## Nøkkeltall (i tusen kroner)

	2011	2012	2013	2014
Sum driftsinntekter	882 758	933 497	1 010 805	1 012 528
Sum driftsutgifter	-888 629	-969 046	-1 019 083	-1 044 383
Brutto driftsresultat	-5 871	-35 549	-8 277	-31 854
Resultat ekst. finansieringstransaksjoner	-18 120	-2 047	-14 695	-17 629
Motpost avskrivninger	31 447	37 190	39 995	42 997
Netto driftsresultat	7 456	3 688	17 023	-6 487
Netto avsetninger	-7 456	4 059	-16 930	6 688
Regnskapsmessig mer/mindre forbruk	0	7 747	93	201

# Politisk organisering



# Administrasjon og org.utvikling

## Enheten har ansvar for:

- Personal, HMS, informasjon og organisasjonsutvikling
- Service- og dokumentcenter
- Politisk virksomhet

Bamble kommune har 942 årsverk med 1137 fast ansatte. Det ble utbetalt 705 millioner kroner i lønn, pensjon og arbeidsgiveravgift i 2014.



# Skole og barnehage

«Åpner dører mot  
verden og framtida»

## Bamble kommune har:

- 6 kommunale og 5 private samt 1 åpen barnehage
- 7 grunnskoler, 2 barneskoler, 2 ungdomsskoler og 3 1-10 skoler
- 5 SFO ordninger

## Enheten har fokus på:

- Inkluderende læringsmiljø for alle barn og unge
- Kvalitet og kompetanse i opplæringen
- Helhet og sammenheng fra barnehage til ungdomstrinn





# Helse og omsorg

«Vår fleksibilitet  
- din trygghet»

Alle som henvender seg til helse og omsorg skal få en god og vennlig mottakelse, og skal oppleve at våre ansatte forsøker å finne gode løsninger. Du skal få rett hjelp til rett tid.

## Enheten har ansvar for:

Hjemmetjenester, psykisk helse og rusomsorg, habilitering og rehabilitering, fysioterapi, ergoterapi, legevakt og legetjenester, omsorgsboliger, dag- og aktivitetstilbud, korttids- og langtidsopphold i institusjon, trygghetsalarm.



# Kultur og oppvekst

*«Vi skal bidra til at alle i Bamble har mulighet for et verdig liv»*

Enhet for kultur og oppvekst skal gi befolkningen et godt kulturtilbud og sikre barn og unge et godt oppvekstmiljø. Enheten har også ansvar for andre tjenester til mennesker som trenger hjelp.

## Enheten har ansvar for:

- Kultur- og fritidstilbud, forebyggende arbeid og folkehelsearbeid
- Hjelp til barn, ungdom og familier som trenger spesiell oppfølging
- Tiltak til funksjonshemmede barn og unge, helsesøster- og jordmortjenesten



# Teknisk og eiendom

## Enheten har ansvar for:

- Ingeniørvesenet (Vann, avløp, renovasjon, vei og park)
- Brann og redningstjeneste
- Bolig bygg og eiendomsforvaltning
- Byggdrift og vedlikehold



# Næring, miljø og samfunnsutvikling

Enhet for næring, miljø og samfunnsutvikling består av fagområdene byggsak, plansak, geodata, miljø, landbruk og eiendomsskatt.

Enhetens hovedoppgaver er å tilrettelegge for en god bo- og tettstedsutvikling, næringsutvikling og natur- og miljøforvaltning. Dette omfatter blant annet utarbeidelse og behandling av areal- og reguleringsplaner.



# 35 interkommunale samarbeidsselskap

## **Grenlandssamarbeidet**

Formelt samarbeid mellom Bamble, Drangedal, Kragerø, Porsgrunn, Siljan og Skien

## **Grenland Havn IKS**

Selskap med ansvar for drift og utvikling av havnene i Bamble, Porsgrunn og Skien.

## **Vekst i Grenland IKS**

Selskap for felles næringsutvikling og nyetablering i kommunene Bamble, Porsgrunn, Siljan og Skien.

## **Visit Grenland AS**

Selskap for felles markedsføring og utvikling av konseptet "destinasjon Grenland", Bamble, Porsgrunn, Siljan og Skien

## **IKT**

Samarbeid med Skien og Siljan

**Innkjøpssamarbeid** med alle Grenlandskommunene

