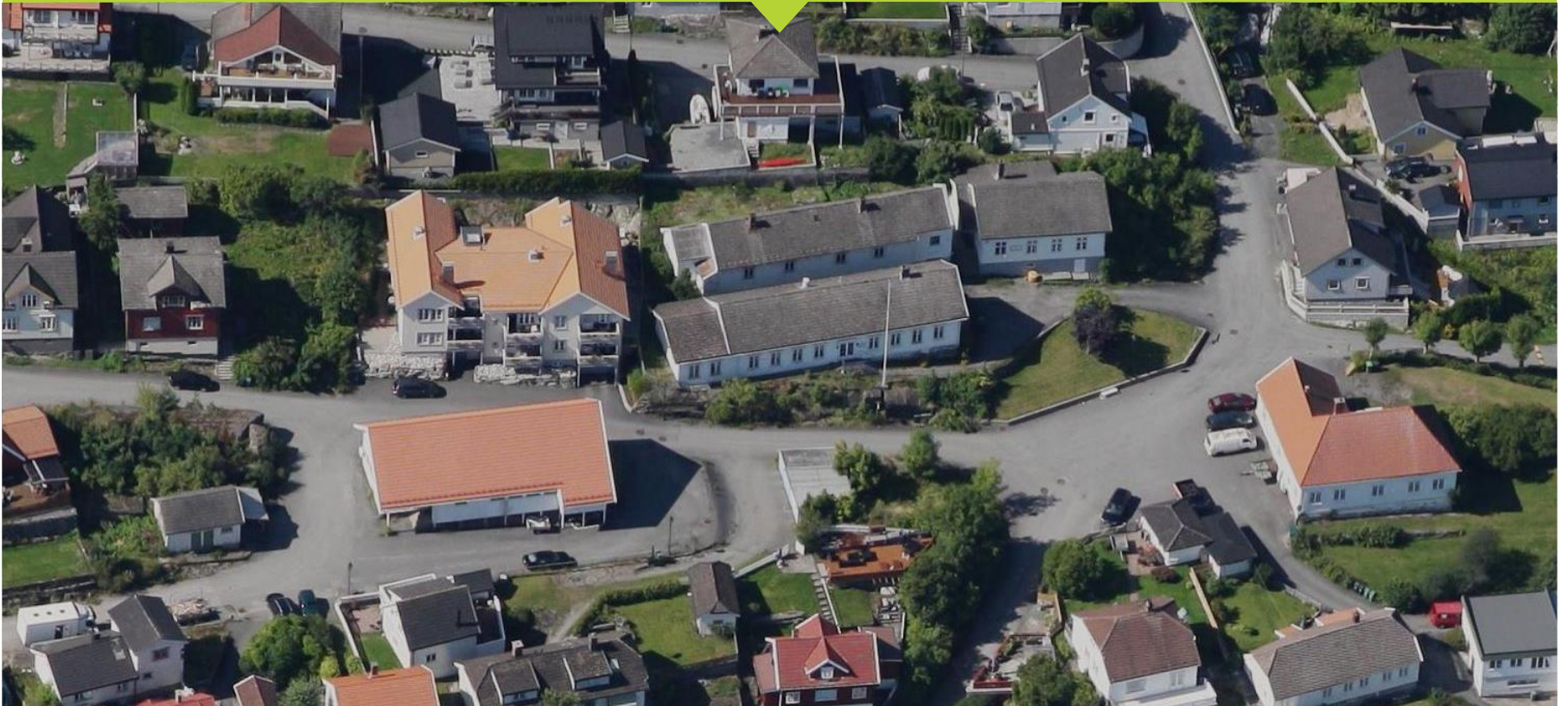


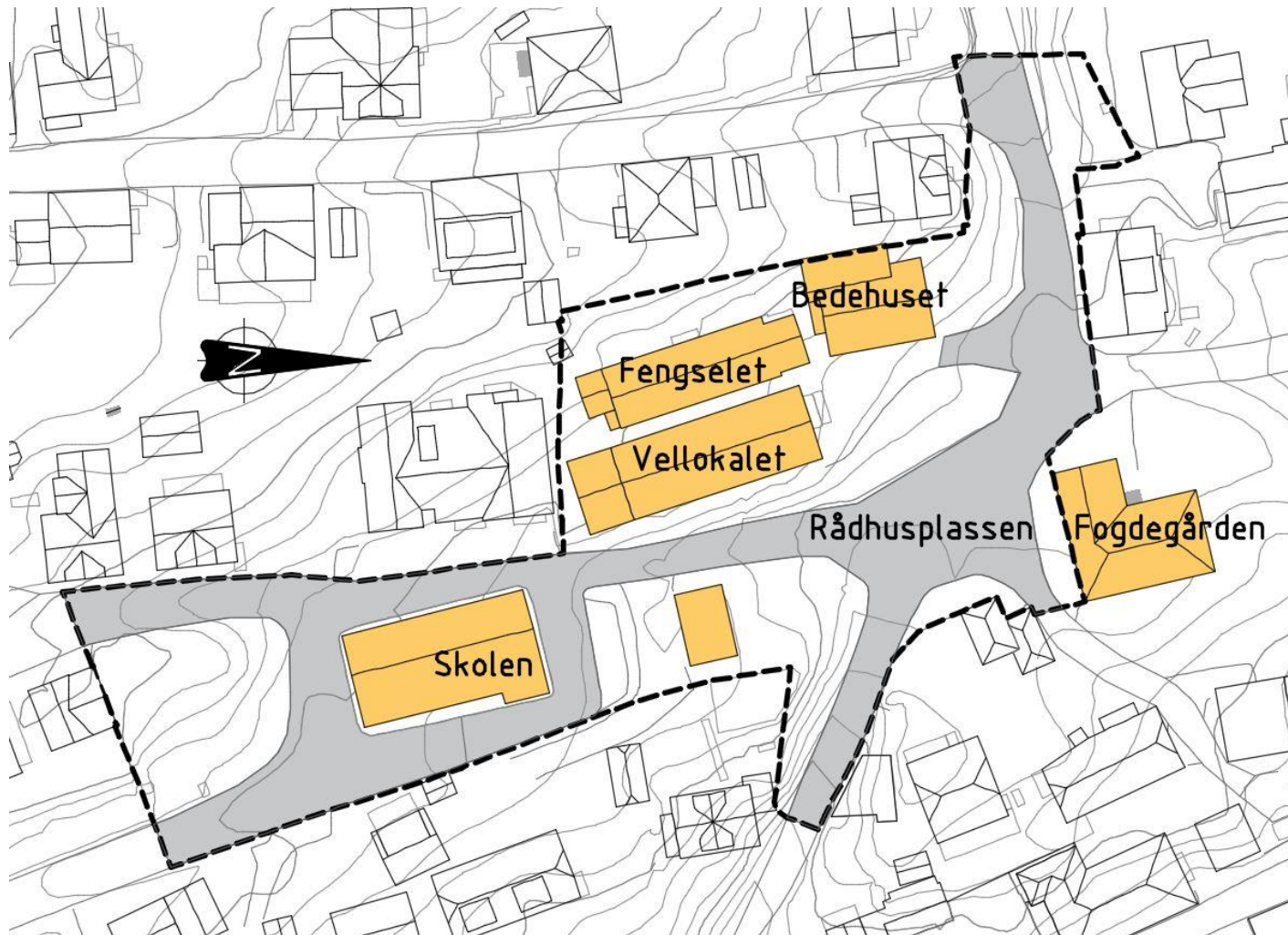
RÅDHUSPLASSEN STATHELLE

Utvikling av området!



Området ved Rådhusplassen





Historikk

Den 25. november 2015 ble det avholdt et åpent møte på «Gamle skolen» angående utviklingen av området ved Rådhusplassen.

Mange møtte opp for å si sin mening om saken.

I etterkant kom det også innspill via e-post.

Alle innspill og kommentarer ble samlet og brukt som et utgangspunkt i det videre arbeidet med saken.

Hovedkonklusjon fra tilbakemeldingene

Konklusjonen fra tilbakemeldingene er at det var 3 hovedsynspunkter.

- De som ønsker å bevare hele området slik det fremstår i dag.
- De som ønsker å rive alle gamle bygg for å gi plass til ny utvikling.
- De som ønsker å bevare noe, men ikke alt.

Detaljer fra tilbakemeldingene

Bevare:

- Alle eller noen av byggene.
- Bevare alle eller noen av byggene til utleiemulighet.
- Selg Bedehuset til fotokameratene.
- Pusse opp Vellokalet for å bruke det som flerbrukshus.
- Pusse opp Vellokalet, Skolen og Fengselet til leiligheter.
- Bevar Fogdegården (ingen tilbakemeldinger om å rive denne).

Detaljer fra tilbakemeldingene

Ny utvikling:

- Riv og bygg nye leiligheter.
- Bevar gjerne fasader, men selg alle eller noen bygg til private.
- Riv gjerne, men ikke bygg høye leiligheter.
- Selges gjerne.
- Ikke så viktig å bevare.

Detaljer fra tilbakemeldingene

Trafikk og parkering:

- Gjennomkjøring forbudt.
- Enveiskjørt.
- Få ned hastigheten på trafikken over Rådhusplassen.
- Flere parkeringsplasser.
- Trafikksikkerhetstiltak.
- Flere garasjer eller garasjeanlegg.

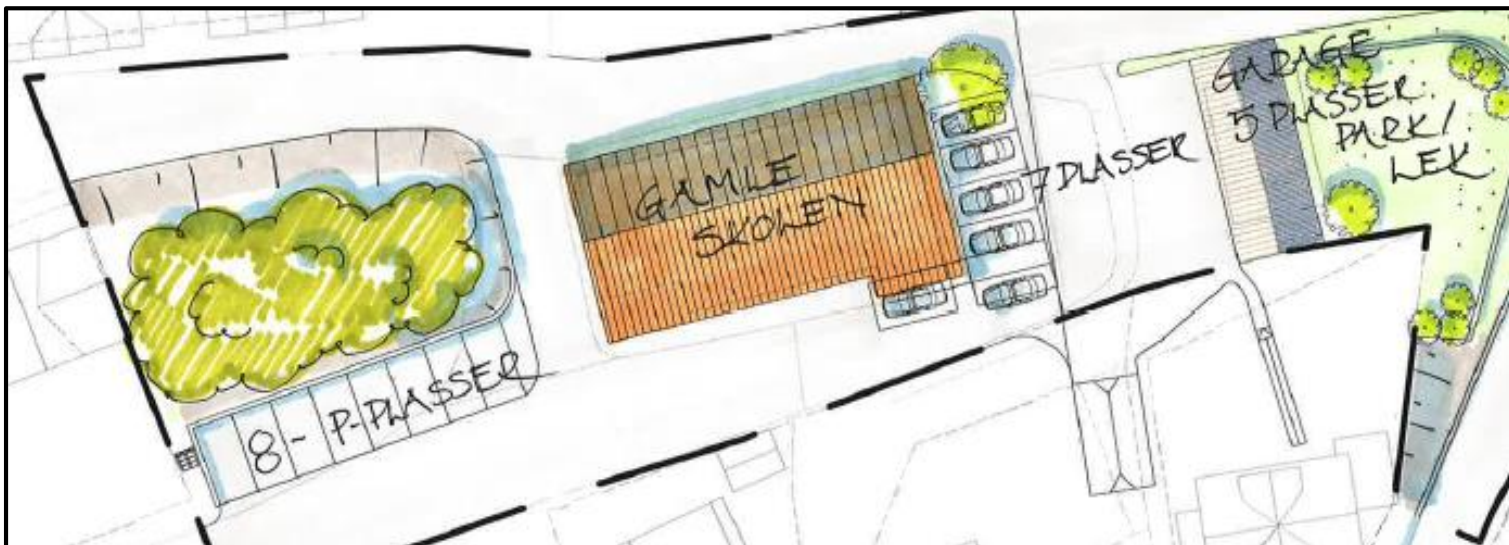
Detaljer fra tilbakemeldingene

Andre momenter:

- Møtested for Stathelles befolkning.
- Sosial møteplass.
- Parkområde / grøntareal.
- Lekeområde.
- Museum.
- Selskapslokaler.

- Diverse innspill fra den enkelte berørte nabo.

Trafikk og parkering



Trafikk og parkering

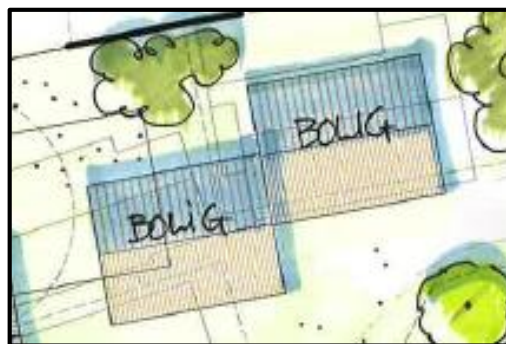
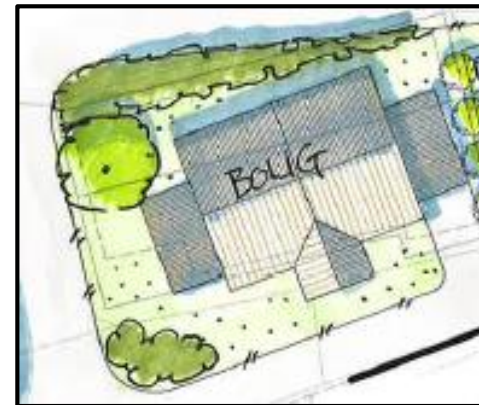
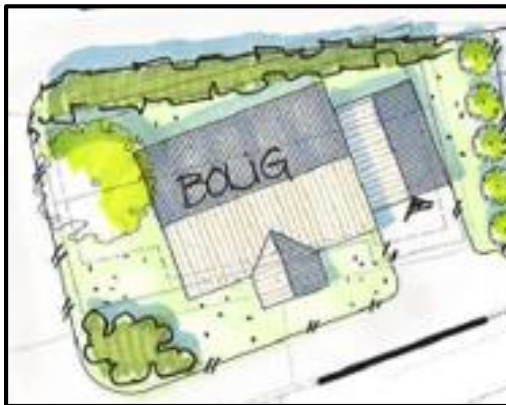


Trafikk og parkering



Bebyggelse

Småhusbebyggelse i 2 etasjer!



Alternativ 1



Alternativ 2



Alternativ 3

