

Tegnforklaring Faseplaner

- Arbeidsområde
- Kjøreveg
- Port til anleggsområde
- Avvisende sperremateriell
- Gangtrafikk

Krav:

Adkomst til anleggsområdene for ny brannstasjon og ny boligvei er via eksisterende avkjørsel til parkeringsanlegget for stathelle barneskole. Brukere av parkeringsanlegget skal garanteres sikker adkomst i hele anleggets varighet.

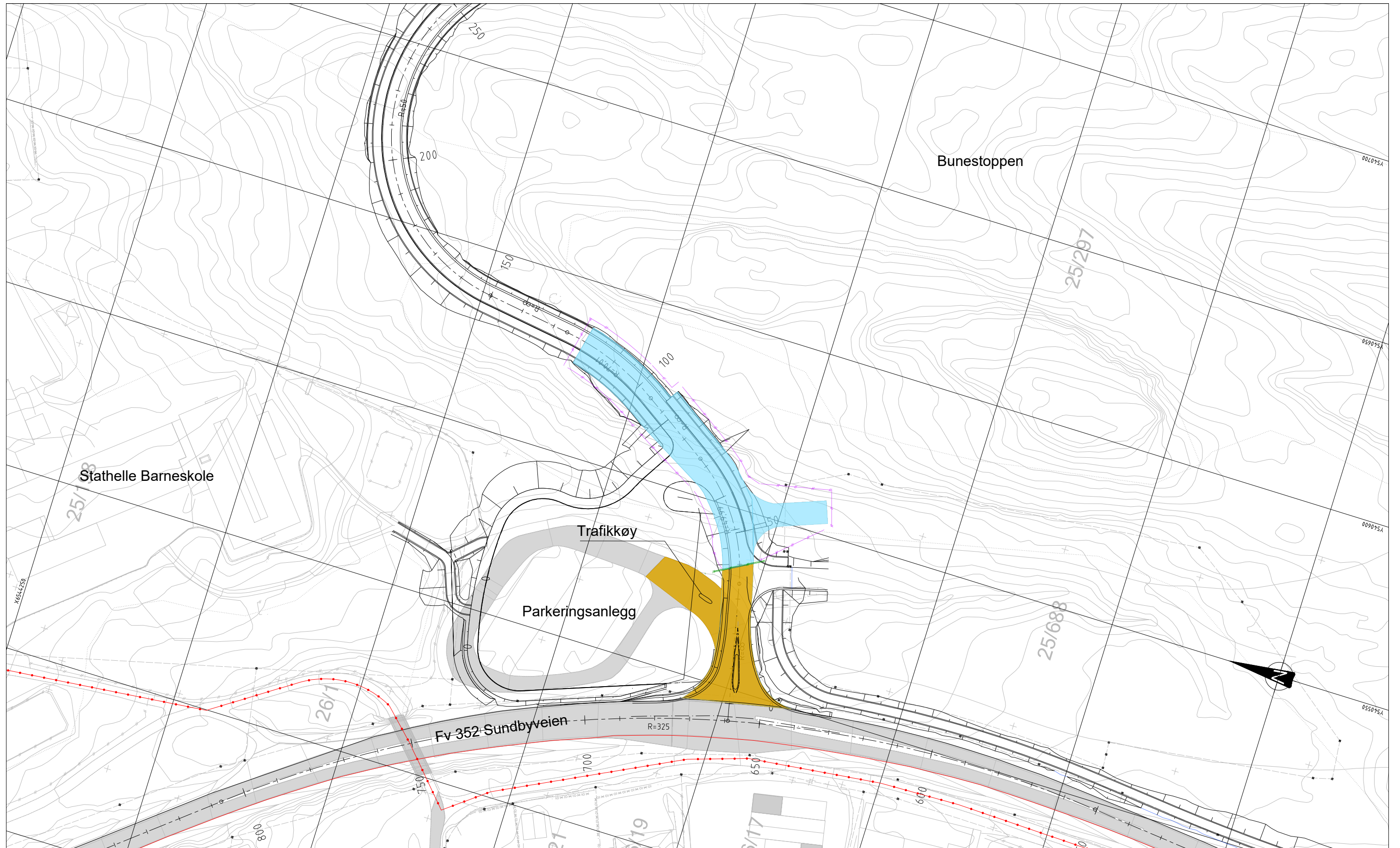
Felles forutsetninger for samtlige faser:

Turløyper og stinett som leder inn i aktive deler av anleggsområdene er til enhver tid sperret av. Stenging av parkeringsanlegg unngås dersom mulig, nødvendige stenginger legges til gunstige tidspunkt for eksempel fellesferier/helger. Nødvendige stenginger skal varstles byggherre i god tid. Bygging av ny G/S-veg (SGS1) langs fylkesveien kan gjøres i alle faser og er opp til entreprenøren.

Arbeid Fase 1/forberedende arbeider

- Det etableres et felles anleggsområde i forlengelse av adkomstveien
1. Det etableres et felles anleggsområde i forlengelse av adkomstveien til parkeringsanlegget.
 2. Det etableres en midlertidig trafikkø i avkjøring til parkeringsanlegget.
 3. Arbeider som medfører trafikk på kjøreveg bør unngås i de to timene med størst trafikk/vurdere behov for trafikkvakt.

Revisjon	Revisjonen gjelder	Utarb	Kontr	Godkjent	Rev. dato
		Saksnr			
		Tegningsdato		26.01.2022	
		Bestiller	Bamble Kommune		
		Produsert for	Bamble Kommune		
		Produsert av	Rambøll Norge AS		
Bunestoppen					
Faseplan					
Fase 1					
Detalplan					
Utarbeidet av	Kontrallert av	Godkjent av	Konsulentarkiv	Tegningsnummer/	Målestokk A1
JARA	AMOL	AMOL	1350045828	revisjonsbokstav	1:500
				Y101	-



Tegnforklaring Faseplaner

- Arbeidsområde
- Kjøreveg
- Port til anleggsområde
- Avvisende sperremateriell
- Gangtrafikk

Krav:

Adkomst til anleggsområdene for ny brannstasjon og ny boligvei er via eksisterende avkjørsel til parkeringsanlegget for stathelle barneskole. Brukere av parkeringsanlegget skal garanteres sikker adkomst i hele anleggets varighet.

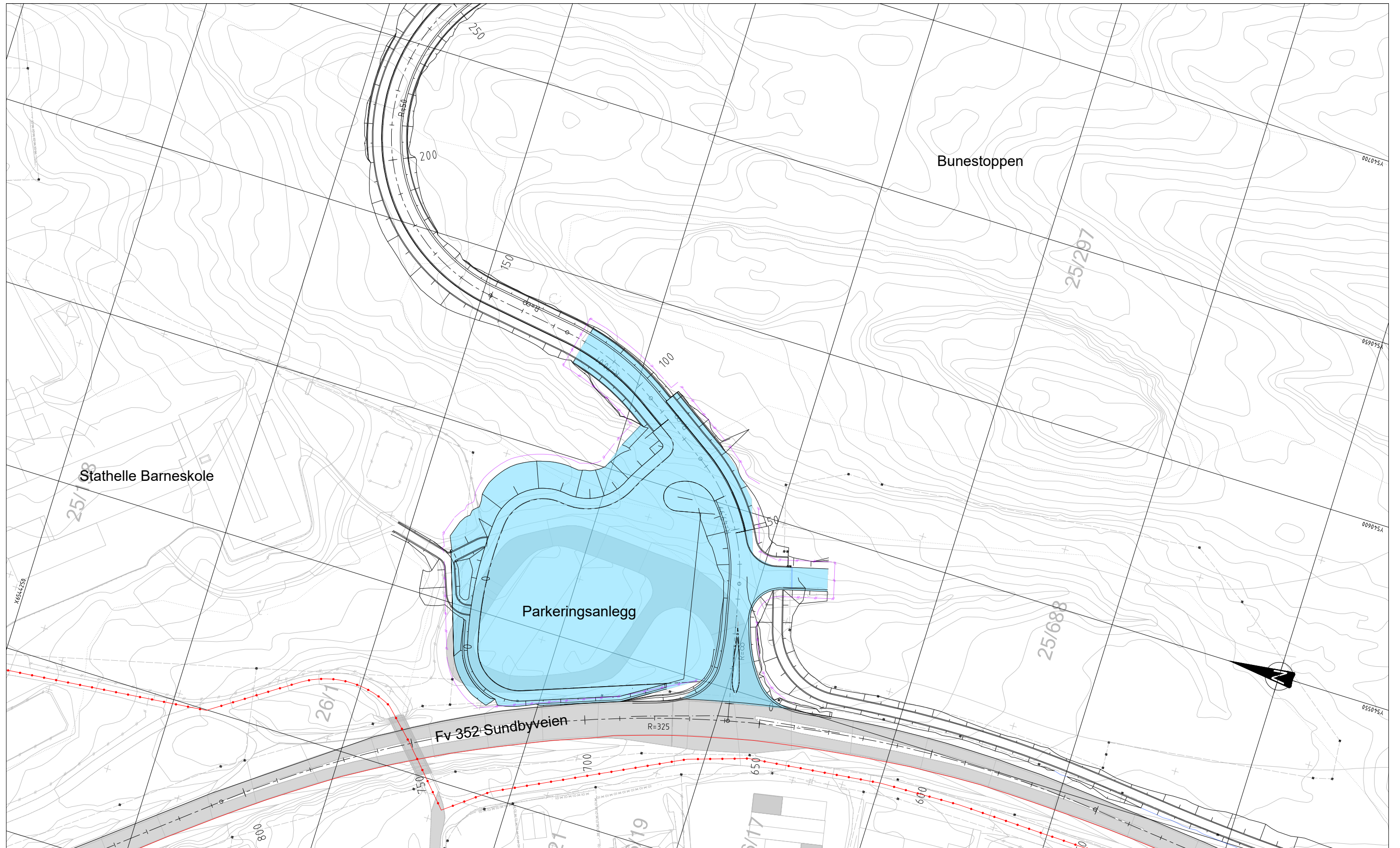
Felles forutsetninger for samtlige faser:

Turløyper og stinett som leder inn i aktive deler av anleggsområdene er til enhver tid sperret av.
 Stenging av parkeringsanlegg unngås dersom mulig, nødvendige stenginger legges til gunstige tidspunkt for eksempel fellesferier/helger. Nødvendige stenginger skal varstes byggherre i god tid.
 Bygging av ny G/S-veg (SGS1) langs fylkesveien kan gjøres i alle faser og er opp til entreprenøren.

Arbeid Fase 2

1. Bygging av ny brannstasjon (BAT)
 2. Bygging og ferdigstilling av ny boligvei (SKV2, SF, GS3, SPA1-3)
- Veien vil være felles adkomst for trafikk inn og ut av anleggsområdene og parkeringsanleggen.

Revisjon		Revisjonen gjelder		Utarb	Kontr	Godkjent	Rev. dato
				Saksnr			
				Tegningsdato	26.01.2022		
				Bestiller	Bamble Kommune		
				Produsert for	Bamble Kommune		
				Produsert av	Rambøll Norge AS		
Bunestoppen							
Faseplan							
Fase 2							
Detalplan							
Utarbeidet av	Kontrollert av	Godkjent av	Konsulentarkiv	Tegningsnummer/	revisjonsbokstav		
JARA	AMOL	AMOL	1350045828	Y102	-		



Tegnforklaring Faseplaner

- Arbeidsområde
- Avvisende sperremateriell
- Gangtrafikk

Krav:

Adkomst til anleggsområdene for ny brannstasjon og ny boligvei er via eksisterende avkjørsel til parkeringsanlegget for stathelle barneskole. Brukere av parkeringsanlegget skal garanteres sikker adkomst i hele anleggets varighet.

Felles forutsetninger for samtlige faser:

Turløyper og stinett som leder inn i aktive deler av anleggsområdene er til enhver tid sperret av.
 Stenging av parkeringsanlegg unngås dersom mulig, nødvendige stenginger legges til gunstige tidspunkt for eksempel fellesferier/helger. Nødvendige stenginger skal varsles byggherre i god tid.
 Bygging av ny G/S-veg (SGS1) langs fylkesveien kan gjøres i alle faser og er opp til entreprenøren.

Arbeid Fase 3

1. Bygging av ny boligvei (SKV1, SGS2)
 2. Bygging av ny brannstasjon (BAT)
 3. Utvidelse av parkeringsanlegg (BU)
- Arbeid i fase 3 legges til perioden rundt sommerferien for å minimere ulemper for brukere av parkeringsanlegget.

Revisjon	Revisjonen gjelder	Utarb	Kontr	Godkjent	Rev. dato
		Saksnr			
		Tegningsdato		26.01.2022	
		Bestiller		Bamble Kommune	
		Prosjekt for		Bamble Kommune	
		Prosjekt av		Rambøll Norge AS	
Bunestoppen					
Faseplan					
Fase 3					
Detalplan					
Utarbeidet av	Kontrallert av	Godkjent av	Konsulentarkiv	Tegningsnummer/	revisjonsbøstev
JARA	AMOL	AMOL	1350045828	Y103	-