

Właściwy sposób korzystania z maseczki medycznej

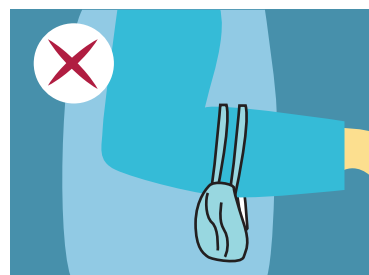
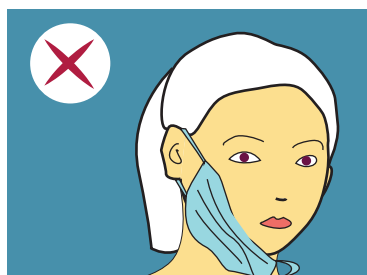
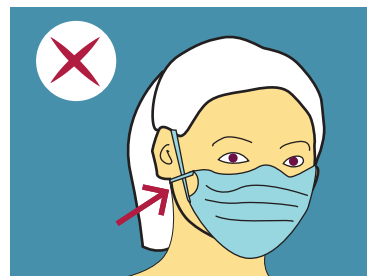
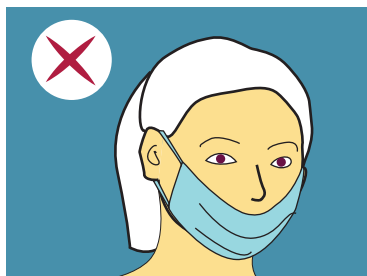
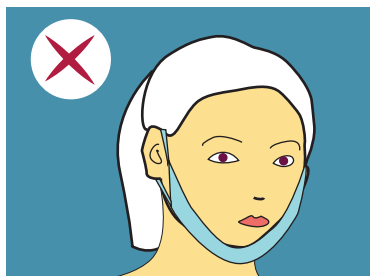


- Przed dotknięciem maseczki umyj ręce.
- Sprawdź, czy maseczka dobrze przylega do twarzy, zakrywa nos i podbródek.
- Korzystając z maseczki używaj typu 1 (typ 2 jest zarezerwowany dla pracowników służby zdrowia).



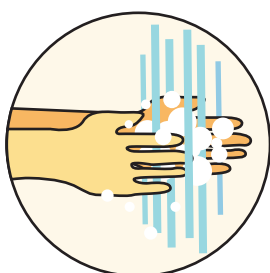
- Traktuj maseczkę jako jednorazową.
- Jeśli maseczka ulegnie zawilgoceniu lub jeśli zdejmiesz ją do posiłku lub z innego powodu, zmień ją na nową.
- Wyrzuć zużyłą maseczkę do kosza na śmieci od razu po jej zdjęciu.
- Po dotykaniu lub zdejmowaniu maseczki umyj ręce.

NIE:

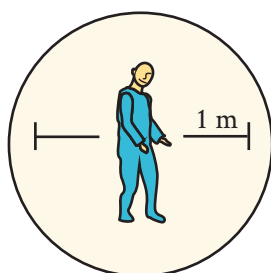


Maseczka może zapobiec zarażeniu innych i zredukować ryzyko zarażenia się samemu. Jeśli używasz jej źle, ryzyko zarażenia się wzrasta.

Poniższe obowiązują zawsze niezależnie od tego, czy używasz maseczki / osłony twarzy:



Dokładnie i często myj ręce



Zachowuj odpowiednią odległość od innych osób



W przypadku choroby pozostań w domu



Niektórzy używają maseczek, ale niektórzy nie mogą tego robić.