

Uso correcto de la mascarilla de uso sanitario

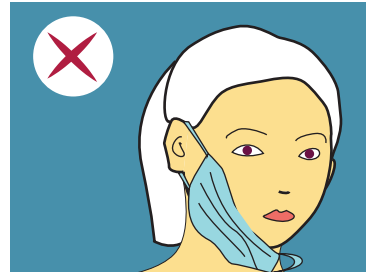
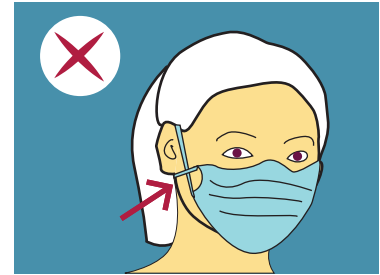
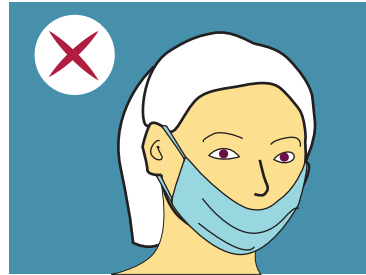
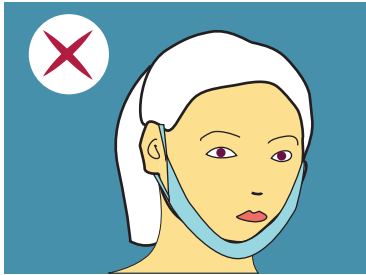


- Lávese las manos antes de ponerse la mascarilla.
- Asegúrese de que la mascarilla esté bien cerca de la cara y por sobre la nariz.
- Use la mascarilla tipo I (las mascarillas de tipo II están reservadas para los servicios sanitarios).



- Use cada mascarilla solo una vez.
- Cambie su mascarilla y colóquese una nueva si se humedece o si se la quita para comer o realizar actividades semejantes.
- Arroje la mascarilla usada en el cubo de la basura tan pronto como se la saque.
- Lávese las manos después de quitarse o tocar la mascarilla.

NO:

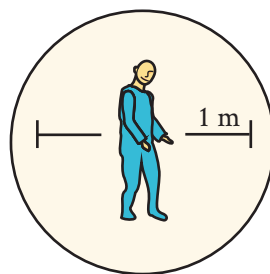


La mascarilla puede prevenir que contagie a otros y reducir el riesgo de que usted se contagie. Si la usa de manera incorrecta, aumenta la posibilidad de que se contagie.

Las siguientes reglas deberán aplicarse siempre, incluso al usar mascarilla o barbijo:



Lávese bien las manos frecuentemente



Mantenga una buena distancia con los demás



Quédese en casa si está enfermo



Algunos eligen usar barbijo, otros no pueden hacerlo.